

# HPRC2460

# HARDERBACK

Maletas Industriales | Maletines Militares  
Estuches de Protección | Cajas Polipropileno  
Mochilas Resistentes | Cajas Biométricas



## Colores



## Especificaciones [ Largo x Ancho x Profundo ]

### Exterior:

[17.09" x 14.61" x 7.60"]  
[43.40 x 37.10 x 19.30 cm]

### Interior:

[16.10" x 12.05" x 6.89"]  
[40.90 x 30.60 x 17.50 cm]

### Profundidad:

[Tapa: 7.0cm - 2.76"]  
Fondo: 10.5cm - 4.14"]

### Peso:

[6.92 lbs] [3.14 kg]

## [ Características ]

Caja liviana, impermeable e inquebrantable que puede ser utilizada para transportar todo tipo de equipos y accesorios.

- Mango ergonómico hecho de material PP SEBS y un pasador de acero para proporcionar un alto nivel de ergonomía.
- Válvula automática que ajusta automáticamente la presión de aire en el interior
- La junta tórica interna de neopreno PA66 hace que la maleta sea totalmente impermeable
- Ganchos de cierre extremadamente robustos. El sistema de apertura / cierre en dos fases además de asegurar una fluidez particular de movimiento, impide que los ganchos se abran en caso de caída
- Esquinas reforzadas que la hacen extremadamente resistente a los golpes.

## [ Configuraciones ]

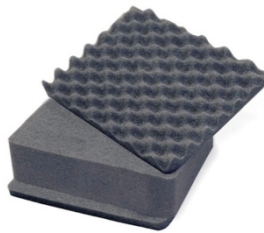
- Vacío
- Foam precortado en cubos
- Bolsas con divisores

## [ Accesorios ]

- HPRCLO
  - Candado con cable flexible HPRC TSA
- HPRCBAG2460-01
  - Bolsa con divisores
- HPRC0500
  - Plataforma base de tripie
- HPRCPF-005-01
  - Panel Frame



[ HPRCLO ]



[ HPRCCUB2460 ]



[ HPRCBAG2460-01 ]



[ HPRC0500 ]



[ HPRCORG-001-01 ]



[ HPRCPF-005-01 ]

[ México D.F ] 55.8851.8726 - 55.8851.8725  
[ Querétaro ] 442.234.1610 - 442.234.1338  
www.harderback.com

# HARDERBACK

# HPRC2460

## HARDERBACK

Maletas Industriales | Maletines Militares  
Estuches de Protección | Cajas Polipropileno  
Mochilas Resistentes | Cajas Biométricas

